

RZUT PARTERU - projekt | skala 1:100

ZESTAWIENIE POWIERZCHNI		
0.1	HOL	1,98
0.2	ŁAZIENKA	3,27
0.3	KUCHNIA	10,74
0.4	POKÓJ	23,66
RAZEM		39,65

ZESTAWIENIE POWIERZCHNI		
0.1	HOL	2,68
0.2	ŁAZIENKA	3,70
0.3	KUCHNIA	11,11
0.4	POKÓJ	21,34
RAZEM		38,83

ZESTAWIENIE POWIERZCHNI		
0.1	KORYTARZ	10,21
0.2	POKÓJ	18,67
0.3	POKÓJ	17,91
0.4	KUCHNIA	5,92
0.5	ŁAZIENKA	4,44
RAZEM		57,15

ZESTAWIENIE POWIERZCHNI		
0.1	HOL	6,4
0.2	WC	4,16
0.3	KUCHNIA	13,86
0.4	POKÓJ	21,76
RAZEM		46,18

Tema:

RZUT PARTERU

Stadium:

Projekt

Brancha: Architektura

Rysunek nr: A2 Skala: 1:100

Projekt: Termomodernizacja budynku mieszkalnego wielorodzinnego

Lokalizacja: 4.7-4.20 Kuźnia Raciborska
ul. Stowackiego 5
dz nr 662/6

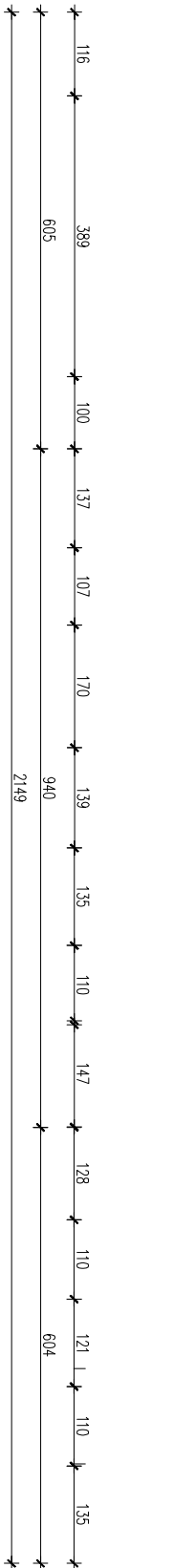
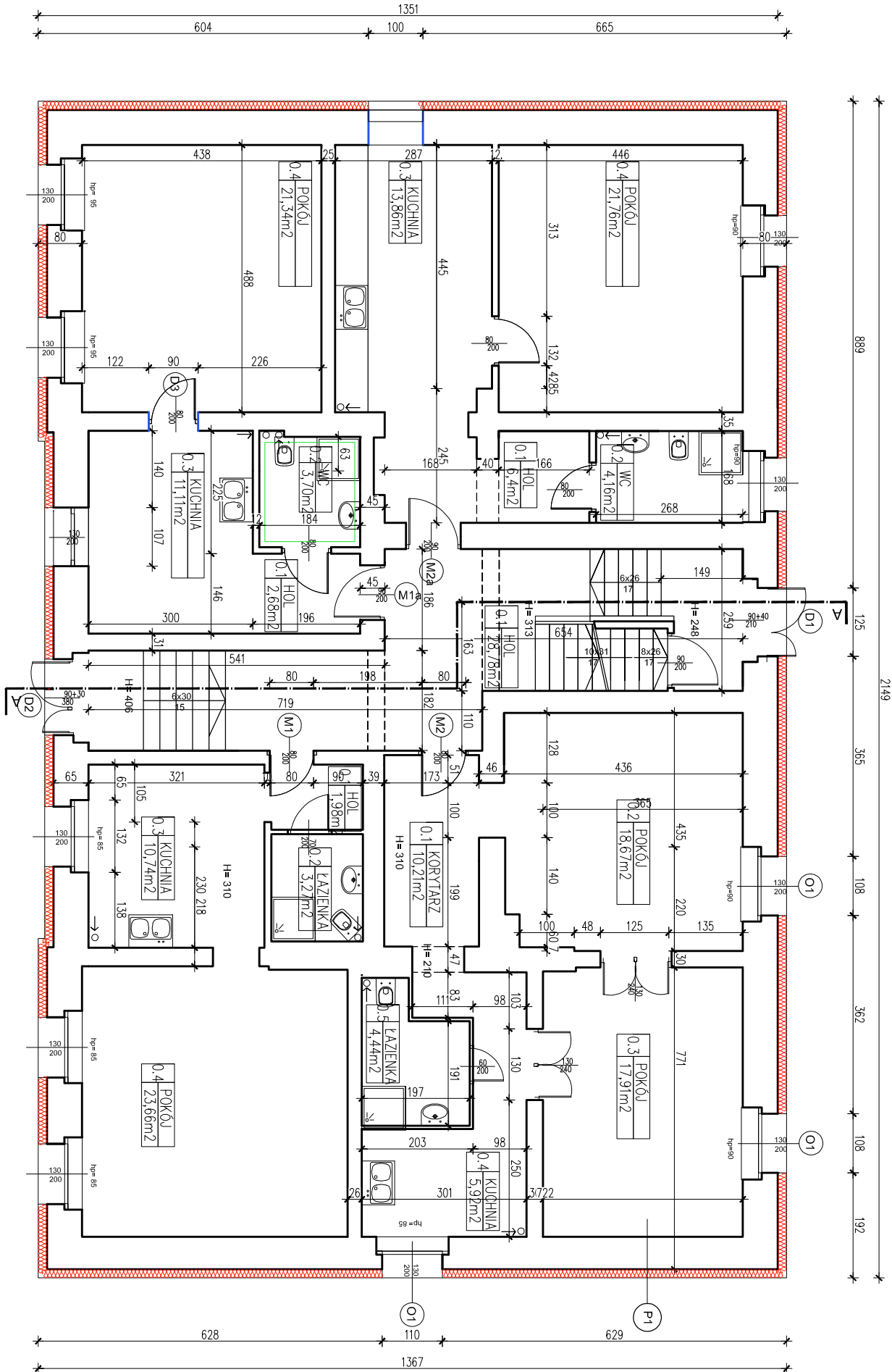
inwestor: 4.7-4.20 Gmina Kuźnia Raciborska
ul. Stowackiego 4
4.7-4.20 Kuźnia Raciborska

Projektant: mgr inż. arch. Bernard Łopacz
nr 171/91/OP

Opracowanie: mgr inż. arch. Maciej Łopacz
Data opracowania: 05.2019



PRACOWNIA PROJEKTOWA
ARCHIDOM
Bernard Łopacz
ul. Środkowa 5, 47-400 Racibórz



ocieplenie ścian styropianem EPS

wymiana okien wraz z parapetami

wymiana drzwi zewnętrznych

SCIANA ZEWNĘTRZNA		
typ= 95	tylk cieniokrawstwowo szklony	
16 cm	styropian EPS 70 λ=0,035	
59 cm	ściana murowana	
1,5cm	tylk wewnętrzny	

ZESTAWIENIE POWIERZCHNI		
0.1	HOL	28,78
RAZEM		28,78